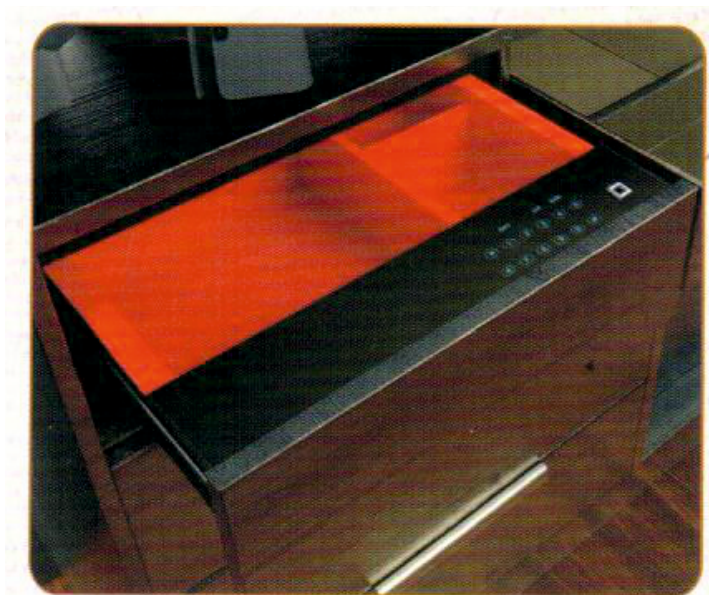


UPUTSTVO ZA KORIŠĆENJE SEFA

ARTIKAL 10404



* Napomena:

Uputstvo i rezervni ključ ne ostavljajte u sefu.

Naziv: sef

Šifra artikla: 10404

Boja: crna

Boja unutrašnjosti sefa: crvena

Radno napajanje: AA alkalne baterije, 4 komada

Radni napon: 3,5 V - 6,5 V

Radna temperatura: od -20°C do +70°C

Model BP - 564

Dimenzije: 564x400x150

Tip: standardni

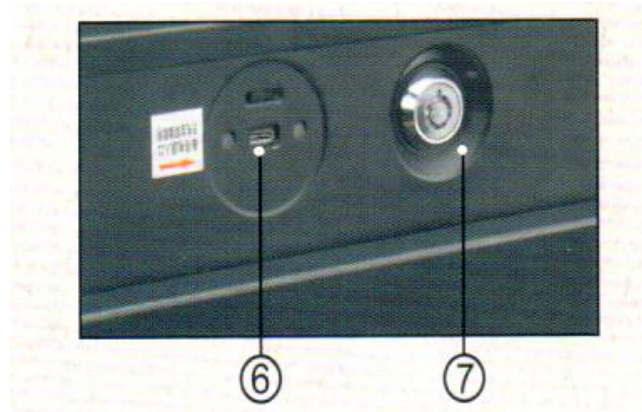
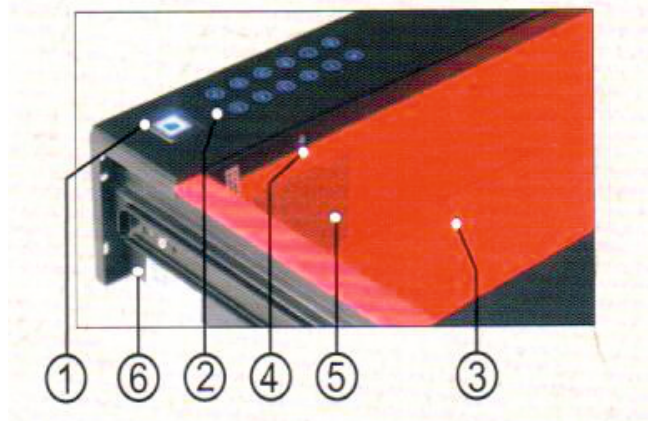
Dužina lozinke: 4-6 karaktera

Broj korisnika: 3

Broj lozinki: 10

Broj otisaka prstiju: 40

Raščlanjavanje funkcionalnog dela:



Naziv funkcije

Opis

1. senzor otisak prsta	otključavanje otiskom prsta
2. ekran osetljiv na dodir	ekran od kaljenog stakla, osetljiv na dodir (za unošenje i postavljanje lozinke)
3. unutrašnjost sefa	podeljena odvojenim pregradama, lepa crvena boja
4. reset dugme	služi za resetovanje lozinke tako što pritisnemo reset i držimo 5 sekundi, reset dugme nalazi se pored dugmeta OK
5. kutija za baterije	deo u koji postavljamo baterije vodeći računa o polovima
6. ulaz za usb	možete koristiti običnu mobilnu bateriju 3,7 V za napajanje
7. rezervni ključ	u slučaju da ne možete elektronski da otvorite sef koristite rezervni ključ i nemojte ga čuvati u sefu, već na drugom mestu

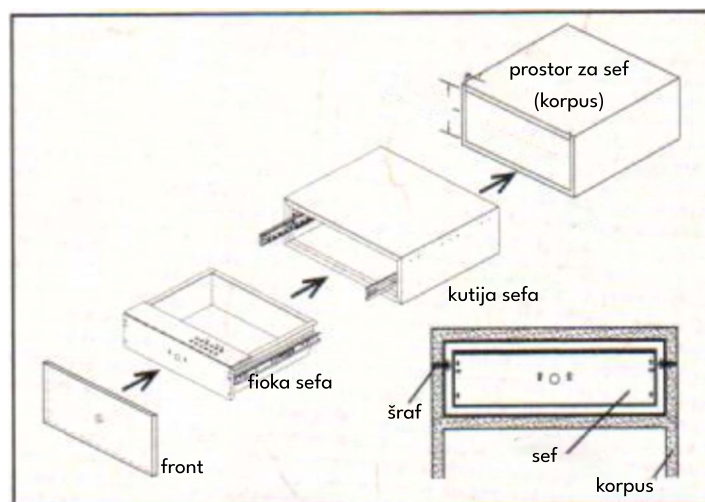
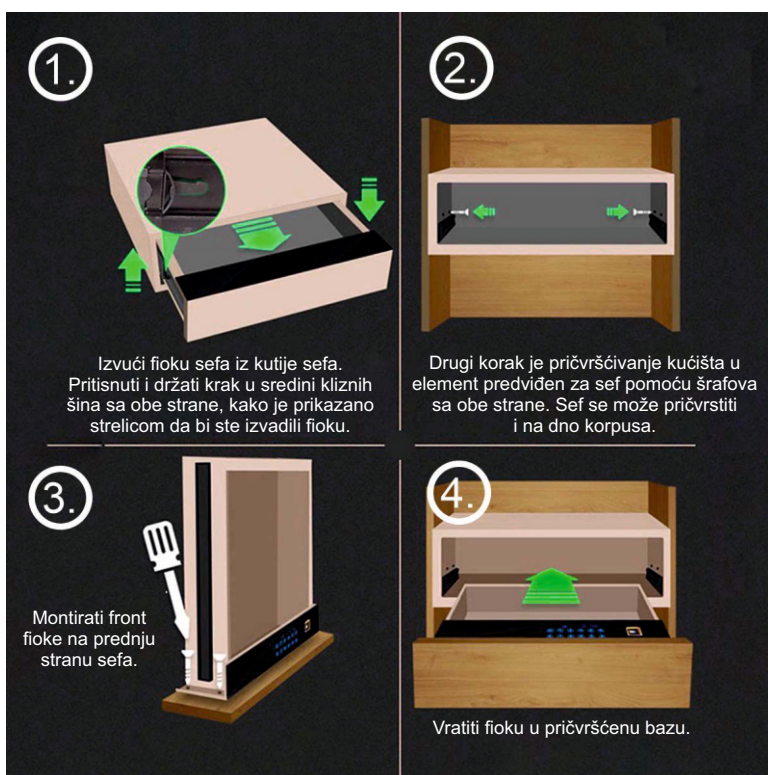
Na ekranu osetljivom na dodir možete videti reči:

BAT: baterija pri kraju

OK: lozinka je ispravna (početna lozinka: 1234)

EPP: lozinka je pogrešna, sašekajte 3 sekunde, pa pokušajte ponovo.

Koraci instalacije:



Uputstvo za sigurnosnu lozinku:

* Dodirnite bilo koje dugme da bi ste probudili sistem, pa upotrebite početnu lozinku 1234 i # da otvorite sef.

Promena lozinke (svi koraci zahtevaju kontinuitet):

1. Pritisnite dugme za resetovanje (kratko pritisnite RESET, a dugme OK neće zasvetleti)
2. Unesite lozinku: 1234#, a nakon što dugme OK zasvetli unesite novu lozinku (dužina lozinke treba da bude od 4 do 6 cifara)
3. Ponovite postupak da bi ste uneli novu lozinku (druga potvrda nove lozinke)

Sistem će ući u stanje mirovanja što znači da je lozinka uspešno promenjena.

Uputstvo za opciju - otisak prsta:

1. Pritisnite RESET dugme pre unosa novog otiska prsta, sistem će emitovati «DI» zvuk
 2. Unesite novi otisak prsta, dugme OK će zasvetleti, unesite otisak prsta 4 puta zaredom, sve dok lampica OK svetli
- Kada se svetlo ugasi otisak prsta je uspešno postavljen.

Brisanje lozinke:

Pritisnite dugme RESET i dugo držite (duže od 5 sekundi) i sistem će emitovati 2 kratka zvučna signala što znači da ste uspešno vratili sistem na fabrička podešavanja.

Postoji i funkcija tajnog šifrovanja sa brojevima 989837 i 3636:

Na primer ukoliko pored vas stoji neko ko ne treba da zna vašu lozinku, a vi morate da otvorite sef i vaša lozinka je npr. 23456#.

U tom slučaju unesite **989837**23456**3636**#. Brojevi 989837 i 3636 ispred i iza vaše šifre imaju zaštitnu funkciju.

*Napomene:

- Nakon upotrebe rezervnog ključa, potrebno je da ga vratite u prvobitni položaj (okrenete) da bi ste mogli da ga izvučete.
- Dodirom na bilo koji taster sef će ući u režim rada i svetlo će biti uključeno, a ako ne bude nikakvih operacija narednih 10 sekundi ući će u režim uštede energije.
- Pažljivo zatvarajte sef bez upotrebe jake sile kako ga ne bi ste oštetili.

Dodatna oprema:

- paket šrafova
- usb napajanje i specifikacije
- rezervni ključ
- baterije x4

